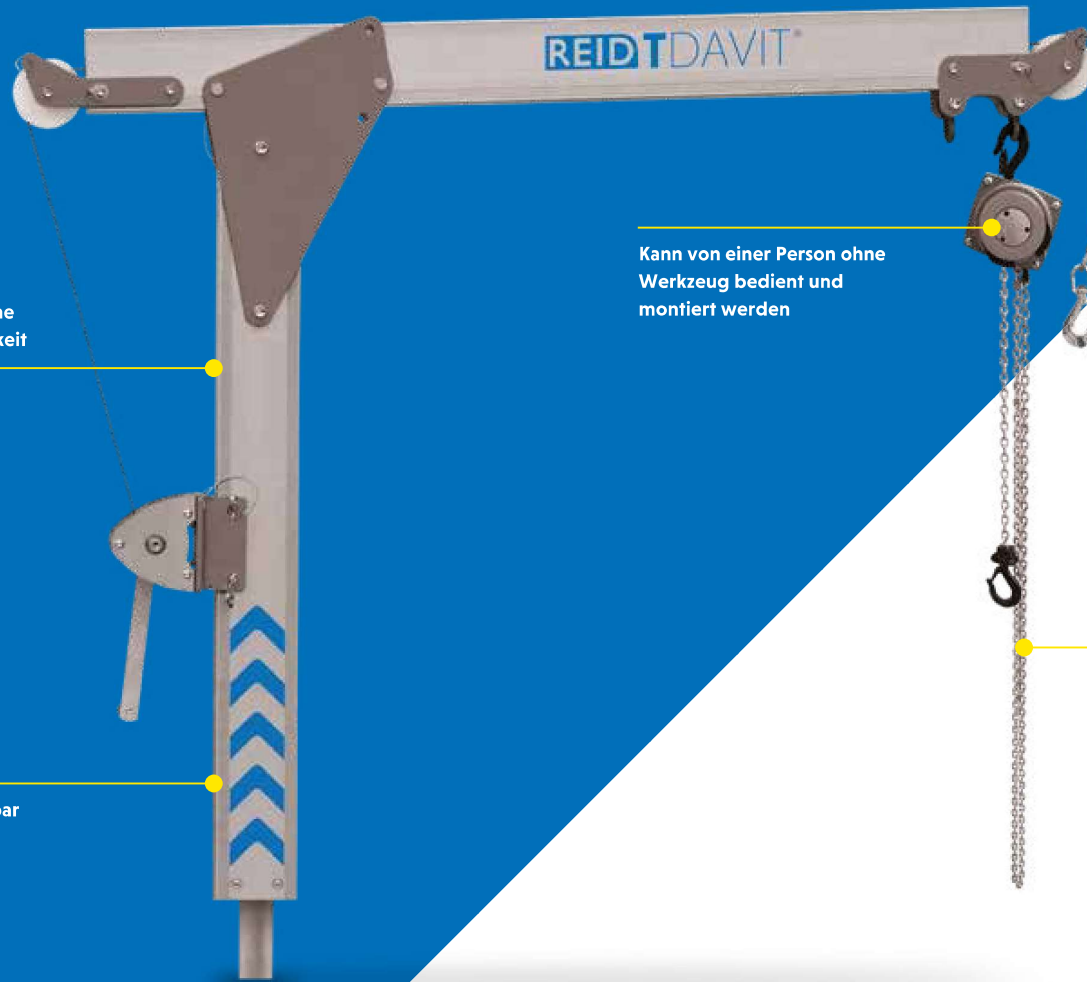


TDAVIT®



Saubere, eloxierte Oberfläche
für erhöhte Verschleißfestigkeit

Kann von einer Person ohne
Werkzeug bedient und
montiert werden

Tragfähigkeit von bis zu 500kg
für das Heben von Gütern

Unter Volllast um 360° drehbar

Unser TDAVIT ist leicht, tragbar und kann maßgefertigt werden, um die individuellen Bedürfnisse unserer Kunden zu erfüllen. Dieses wahrhaft bahnbrechende System bietet eine Tragfähigkeit von bis zu 500kg und eine 360° drehung

Wichtige Merkmale

- › EN795:2012-zertifiziert
- › ATEX-zertifiziert
- › Kann Güter- und Personenhebearbeiten unterstützen;
 - › Güter-WLL bis 500kg
 - › Personen-WLL bis 250kg
- › Kann von einer Person ohne Werkzeug bedient und montiert werden
- › Unter Volllast um 360° drehbar
- › Ausgelegt mit einem universellen Königszapfen, der für alle REID-Sockel geeignet ist
- › Saubere, eloxierte Oberfläche für erhöhte Korrosionsbeständigkeit
- › Eine Vielzahl von Zubehör für eine Vielzahl von Anwendungen
- › Technisch durchdachte Designs und maßgeschneiderte Abschnitte reduzieren das Gewicht und bieten leichte Tragbarkeit

Konfigurationen

Der TDAVIT ist in verschiedenen Konfigurationen erhältlich und kann an spezifische Anforderungen angepasst werden (WLL-abhängig).

**Für weitere Informationen kontaktieren Sie REID.



500 KG WLL



1 PERSON MONTAGE



INDIVIDUELL UND VERPACKT



EN795-ZERTIFIZIERT



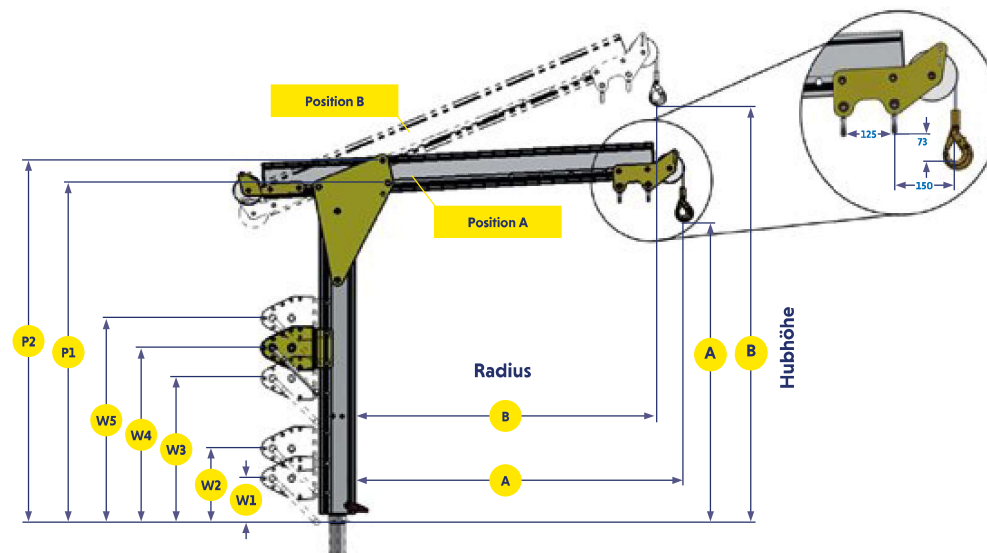
ATEX-ZERTIFIZIERT

Merkmale und Leistung

	AUSLEGER-ARM 1	AUSLEGER-ARM 2	AUSLEGER-ARM 3	AUSLEGER-ARM 4
Akkreditierungen, Zertifizierungen und Standards				
EN795:2012	✓	✓	✓	×
PD CEN / TS16415:2013	✓	✓	✓	×
WIE/NZS 5532:2013	✓	✓	✓	×
ATEX-zertifiziert [Zone 2]	✓	✓	✓	✓
ATEX-zertifiziert [Zone 1]	Optional	Optional	Optional	Optional
IRATA	✓	✓	✓	×
Tragfähigkeit				
Max. Gewicht Heben von Gütern (kg)	500	500	375	300
Max. Personenseilfahrt (kg)	250	250	150	×
Absturzsicherung (Personen)	1	1	1	×
Abmessungen				
Maximale Reichweite (mm)	1000	1200	1600	2000
Maximale Hubhöhe (mm)	2266	2342	2495	2647
Sockeldurchmesser				
65 mm	✓	✓	✓	✓
Sockeloptionen				
Oberflächenmontage	✓	✓	✓	✓
Unterputzmontage	✓	✓	✓	✓
Seitenmontage	✓	✓	✓	✓
Brückenmontage	✓	✓	✓	✓
Podest	✓	✓	✓	✓
Verlängerungspfosten	✓	✓	✓	✓
Standardfunktionen				
Schäkel Anschlagpunkte	✓	✓	✓	✓
Bauteilgewicht < 25 kg	✓	✓	✓	✓
Optionale Extras				
Geeignet für Winde	✓	✓	✓	✓
Oberflächen				
Eloxiert	✓	✓	✓	✓
316SS-Befestigungen	Optional	Optional	Optional	Optional
Marinespezifikation	Optional	Optional	Optional	Optional

TDAVIT® MIT WINDE

- A** Position A
- B** Position B
- W1** Windenposition 1
- W2** Windenposition 2
- W3** Windenposition 3
- W4** Windenposition 4
- W5** Windenposition 5
- P1** Höhe der Stiftposition 1
- P2** Höhe der Stiftposition 2



TDAVIT[®] MIT WINDE

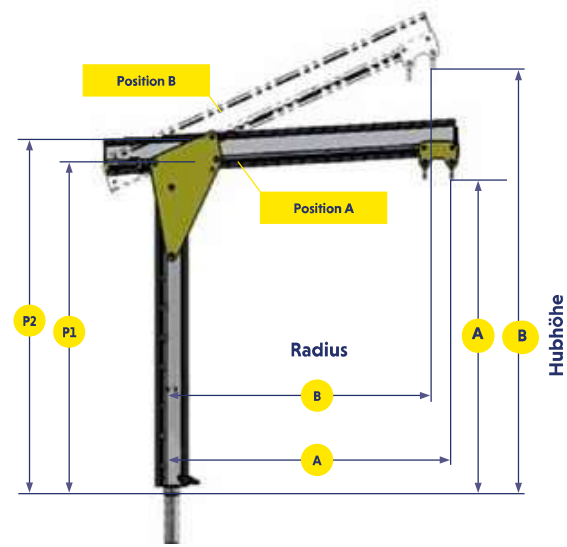
Option Auslegerarm	1		2		3		4	
POSITION	A	B	A	B	A	B	A	B
RADIUS (mm)*	1000	925	1200	1110	1600	1478	2000	1850
WLL (kg)	500		500		375		300	
GEWICHT (kg)	12		13		16		19	

Säulenoption	Hubhöhe (HoL) (mm)								Gewicht (kg)	Windenposition		P1	P2
	A	B	A	B	A	B	A	B		W1	W2		
1	839	1151	839	1227	839	1380	839	1532	20	W1	190	982	1081
										W2	320		
2	1019	1331	1019	1407	1019	1560	1019	1712	21	W1	190	1162	1261
										W2	320		
										W3	625		
3	1329	1641	1329	1717	1329	1870	1329	2022	23	W1	190	1472	1571
										W2	320		
										W3	625		
										W4	755		
4	1644	1956	1644	2032	1644	2185	1644	2337	25	W3	625	1787	1886
										W4	755		
										W5	885		
5	1954	2266	1954	2342	1954	2495	1954	2647	28	W5	885	2097	2196

*Erreichte Radien bei= 75 % WLL

TDAVIT® MIT SCHÄKEL

- A** Position A
- B** Position B
- P1** Höhe der Stiftposition 1
- P2** Höhe der Stiftposition 2



TDAVIT MIT SCHÄKEL

Option Auslegerarm	1		2		3		4	
POSITION	A	B	A	B	A	B	A	B
RADIUS (mm)*	850	775	1050	960	1450	1328	1850	1700
WLL (kg)	500		500		375		300	
GEWICHT (kg)	10		11		14		17	

Säulenoption	Hubhöhe (HoL) (mm)								Gewicht (kg)	P1	P2
	A	B	A	B	A	B	A	B			
1	912	1224	912	1300	912	1453	912	1605	20	982	1081
2	1092	1404	1092	1480	1092	1633	1092	1785	21	1162	1261
3	1402	1714	1402	1790	1402	1943	1402	2095	23	1472	1571
4	1717	2029	1717	2105	1717	2258	1717	2410	25	1787	1886
5	2027	2339	2027	2415	2027	2568	2027	2720	28	2097	2196

Die Abmessungen werden an der oben genannten Ausführung mit Bügel bis zum Haken gemessen.

*Erreichte Radien bei= 75 % WLL